

**Öffnungszeiten:**

Mo. bis Do. **08.00 bis 16.30 Uhr**  
Freitag **08.00 bis 15.30 Uhr**

Fon. 05741 - 365 30 00  
Fax. 05741 - 365 30 09  
E-Mail: info@profilingbuero.de  
www.profilingbuero.de

# Neustart

Orientierung, Aktivierung &  
Vermittlung für Migrant\*innen

**Mit festem Schritt in den Arbeitsmarkt**

- \* Wir aktivieren Ihre Eigeninitiative.
- \* Wir unterstützen Sie auf Ihrem Weg in den Beruf.
- \* Wir vermitteln Praktika in Ihrem Haupttätigkeitsfeld.

**Unser Standort in Lübbecke**

Jahnstraße 2 / 32312 Lübbecke



Unser Unternehmen ist nach DIN EN ISO 9001 zertifiziert.

## FRISCH MOTIVIERT INS ARBEITSLEBEN

Mit dem Abschluss eines Integrationskurses ist der erste Schritt ins neue Leben getan. Doch wie gehtes nun weiter?



Welchen Job kann ich mit meinen bereits erworbenen Deutschkenntnissen ausüben?

## DER AKTIVE WEG ZUM JOB

Wir helfen und unterstützen euch bei der Erstellung der Bewerbungsunterlagen.

Gemeinsam finden wir geeignete Arbeitsplätze.

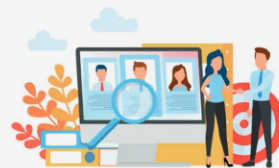
Mit einem Test finden wir heraus, welche Berufe zu euch passen.

Wir haben Mitarbeiter mit Migrationshintergrund, aber wir sprechen in der Maßnahme grundsätzlich Deutsch, damit Ihr euch in der deutschen Sprache verbessern könnt.



## ES GEHT VORWÄRTS

- aussichtsreiche Berufswahl, 5 Alternativen
- zeitgemäße Bewerbungsunterlagen
- verbesserte Ausdrucksweise



Wir fördern und unterstützen Sie in Ihrer individuellen Lebenssituation, um auf dem deutschen Arbeitsmarkt Fuß fassen zu können. Unsere Coaches haben zum Teil selbst einen Migrationshintergrund. Dadurch sind sie in der Lage, Ihre Bedürfnisse schnell zu erkennen und Sie bestmöglichst zu schulen.

**Alle Materialien, die Sie im Kursverlauf benötigen, erhalten Sie kostenlos von Ihrem Coach.**

## ECKDATEN DES KURSES

**6 Monate mit 15 Teilnehmern**

Montag, Dienstag, Donnerstag und Freitag von 08.00 bis 13:30 Uhr

zusätzlich **1 Stunde** Einzelcoaching die Woche

**Ansprechpartner:**

**Sandra Abdallah und Hassan Akil**

**Ort: Jahnstr. 2, 32312 Lübbecke**

**neustart-lb@profilingbuero.de**



## TEILNAHMEVORAUSSETZUNGEN

Der Kurs **Neustart**

richtet sich an Menschen, die über erste Deutschkenntnisse verfügen. Die Teilnehmer stehen im Leistungsbezug und haben einen Flucht- oder Migrationshintergrund.



# Neustart

Orientierung, Aktivierung & Vermittlung für Migrant\*innen

**Die Lebenseinstellung ist ein Job, der niemals verloren geht.**

- Almut Adler -